



Wir halten dicht!

PAN-TECH Vertriebsgesellschaft mbH

Lessingstraße 27, D-06844 Dessau-Roßlau

Web: www.pan-tech.eu

Thomas Pochner

CEO

Telefon: +49 (0) 340 66 12 18 06

Handy: +49 (0) 178 878 0 226

Mail: t.pochner@pan-tech.eu

Frank Schmicker

CEO Technik

Telefon: +49 (0) 340 66 12 18 05

Handy: +49 (0) 171 963 0 550

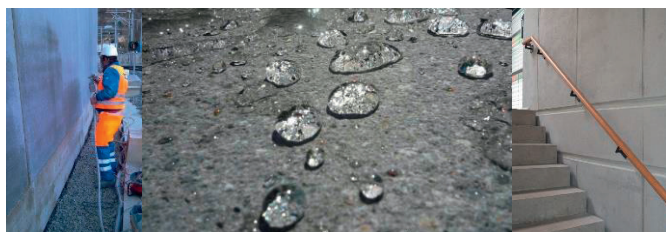
Mail: f.schmicker@pan-tech.eu

ArexA-HYDRO-Beton

ArexA-Hydro-Beton ist eine bis zu 6 cm tief eindringende, permanente Imprägnierung

Was ist Hydrophobierung?

Hydrophobierung ist die Verhinderung des Wassertransports im Kapillarsystem des Betons für alle offenporigen zementhaltigen bzw. mineralischen Oberflächen innen und außen.



ArexA-Hydro-Beton bildet eine stark wasser- und schmutzabweisende Oberfläche, die sehr leicht zu reinigen ist. Moos-, Pilz- oder Algenbefall wird verhindert. Es schützt das Material gegen Salzausschlag, Verunreinigungen aus der Luft und UV-Strahlung.

Weiterhin bietet es einen transparenten Schutz auf allen Mauertypen / Betonoberflächen und erhält das natürliche Aussehen. ArexA-Hydro-Beton ist farblos, geruchlos, lösemittelfrei, nicht entflammbar und ungiftig. Es hinterlässt keine Filmschicht, sondern eine klare und natürliche Oberfläche.

Im kommerziellen Bereich wird ArexA-Hydro-Beton am häufigsten zur natürlichen Oberfläche und wirkt abweisend gegen Wasser, jede Art von Flüssigkeiten (Öl, Fett, Rotwein, Kaffee etc.), einfache Farbe und Umwelteinflüsse.

Alte (unbehandelte) Steine und Ziegel erhalten wieder ihr ursprüngliches Aussehen, werden wasserundurchlässig und dauerhaft geschützt. Außerdem werden durch „Trockenlegung“ und den Schutz gegen eindringenden Regen die Heiz- und Energiekosten gesenkt.

Typische Bereiche sind Mauern, Wände, Böden und Decken, Schornsteine, Dachziegel, Terrassen, Flachdächer und Swimmingpools aus Beton.

Wie funktioniert ArexA-Hydro-Beton

ArexA-Hydro-Beton imprägniert alle offenporigen zementhaltigen bzw. mineralischen Oberflächen innen und außen.

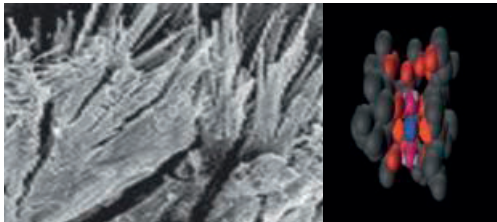
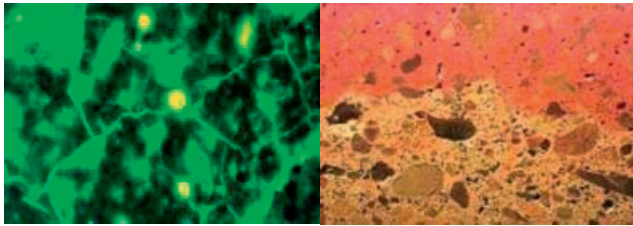
Darunter jegliche Art von Beton, Estrich, Ziegel, Ton, Klinker sowie verschiedene Steine (z.B. Sandstein, Terrakotta, Backstein etc.). ArexA-Hydro-Beton bildet eine stark wasser- und schmutzabweisende Oberfläche, die Moos-, Pilz- oder Algenbefall verhindert und sehr leicht zu reinigen ist. Der mit ArexA-Hydro-Beton behandelte Untergrund ist vor Salzausblühungen, Verunreinigung aus der Luft und UV-Strahlen geschützt.

Vorteile

- leicht und problemlos zu verarbeiten
- geruchsneutral
- umweltfreundlich
- diffusionsoffen
- säureresistent
- Einmalbehandlung
- längere Lebensdauer
- reduzierter Wartungsbedarf
- staubbindend
- einfachere Reinigung

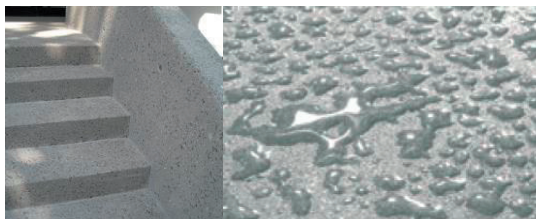
Eigenschaften

- farblos, geruchlos, lösemittelfrei, nicht entflammbar und ungiftig
- hinterlässt keine Filmschicht, sondern eine transparente, klare und natürliche Oberfläche
- wasserlösliches Kaliummethylsilantriolat mit organischem Katalysator, nicht filmbildend, hoch kapillargängig, nicht brennbar
- imprägniert mineralische Baustoffe bis in eine Tiefe von bis zu 60 mm (bei einmaliger bis max. zweimaliger Applikation, nass auf nass) und hydrophobiert die Oberfläche



Material

Reines Naturprodukt auf Basis von wasserlöslichem Kaliummethylsilantriolat mit organischem Katalysator, anwendungsfertig.



Verarbeitung

Vor Gebrauch Behälter auf den Kopf stellen und gut schütteln. Am einfachsten und gleichmäßigsten wird ArexA-Hydro-Beton mit einer handelsüblichen Druckspritze verarbeitet. Kleinflächig kann auch eine Rolle, ein Quast oder ein Schwamm benutzt werden. Um eine Pfützenbildung zu vermeiden, sollte die zu behandelnde Oberfläche dünn und gleichmäßig benetzt werden. ArexA-Hydro-Beton darf nicht verdünnt und nur in unbenutzte Behältnisse umgefüllt werden. In der Regel genügt eine Behandlung. Bei stark aufsaugenden Flächen wird eine weitere Behandlung – feucht auf feucht – empfohlen.

Achtung: ArexA-Hydro-Beton ist hydrophob. Deshalb nicht auf Flächen auftragen, die mit weiteren Materialien behandelt werden sollen. Ein Auftragen von Farbe etc.

ist nach der Behandlung mit ArexA-Hydro-Beton nicht mehr möglich.

Verwendung

Grundsätzlich ist ArexA-Hydro-Beton eine Oberflächenversiegelung mit Tiefenwirkung für jegliche Betonarten, Steinarten (wie Backstein, Kalksandstein, Granit, Schiefer etc.), Zementputz und unglasierte Fliesen.

Es kann bei diesen Materialien angewandt werden, wenn die Oberflächen komplett versiegelt und wasser- sowie säuren-geschützt, aber nicht weiterbehandelt bzw. gestrichen werden sollen. Das Spektrum der Anwendungsmöglichkeiten ist sehr groß, hier finden Sie einige Beispiele, wo ArexA-Hydro-Beton erfolgreich angewendet wurde. ArexA-Hydro-Beton wirkt nicht auf behandelten Flächen und Materialien.

Prüfen Sie bitte genau, ob Ihr Beton, Stein oder Putz etc. chemisch behandelt wurde. ArexA-Hydro-Beton kann nur bei naturbelassenen Betonen, Steinen, Fliesen bzw. Ziegel genutzt werden. In seltenen Fällen sind bei einigen neueren Betonen und Steinen Zusatzmittel verwendet worden, dadurch kann eine Farbabweichung entstehen. Sollten Sie unsicher sein, tragen Sie zur Prüfung ArexA-Hydro-Beton am besten an einer nicht sichtbaren Stelle auf und warten 2 Tage.





Wir halten dicht!

PAN-TECH Deutschland

Lessingstraße 22, D-06844 Dessau-Roßlau
Web: www.pan-tech.eu

Thomas Pochner

CEO

Telefon: +49 (0) 340 66 12 18 06
Handy: +49 (0) 178 878 0 226
Mail: t.pochner@pan-tech.eu

Frank Schmicker

CEO Technik

Telefon: +49 (0) 340 66 12 18 05
Handy: +49 (0) 171 963 0 550
Mail: f.schmicker@pan-tech.eu

Verwendung

- Backsteinfassaden (Abdichtung, Steinsanierung, Energiekostenreduzierung, Fugenversiegelung) - z.B. bei der Denkmalsanierung
- unversiegelte Steinfußböden (Kalksandstein, Sandstein, Granit, Schiefer, Terrakotta, Basalt etc.)
- Küchenarbeitsplatten, Badablagen, Fensterbänke aus unversiegeltem Stein
- nicht-glasierte Fliesen (z.B. Terrakotta, Granit, Schiefer etc.)
- Außenwände und Mauern aus Steinen mit Naturoptik
- Mineralputze (ohne chemische oder wasserabweisende Substanzen)
- Garagenböden mit Sichtbetonoptik (gegen Ölflecken etc.)
- Dachziegel (unglasiert aus Ton oder Beton) – werden abgedichtet (kaputte vorher austauschen!)
- Swimmingpools aus Sichtbeton (vorher mit ArexA-Hydro-Beton behandeln)
- Versiegelung von Fugen in Duschen, Nasszellen, Swimmingpools
- Schornstein (aus Backstein oder anderen Steinarten mit Naturoptik)
- Estrichböden (z.B. als Industriefußböden etc.)
- Flachdächer (vorher mit ArexA-Hydro-Beton behandeln)
- Eternitplatten (z.B. als Hausverkleidung oder Welleternitplatten für das Dach)
- Brunnen und Gartenanlagen aus Beton und Stein
- Terrakotta Blumentöpfe (behalten ihre natürliche Optik und werden frostsicher)